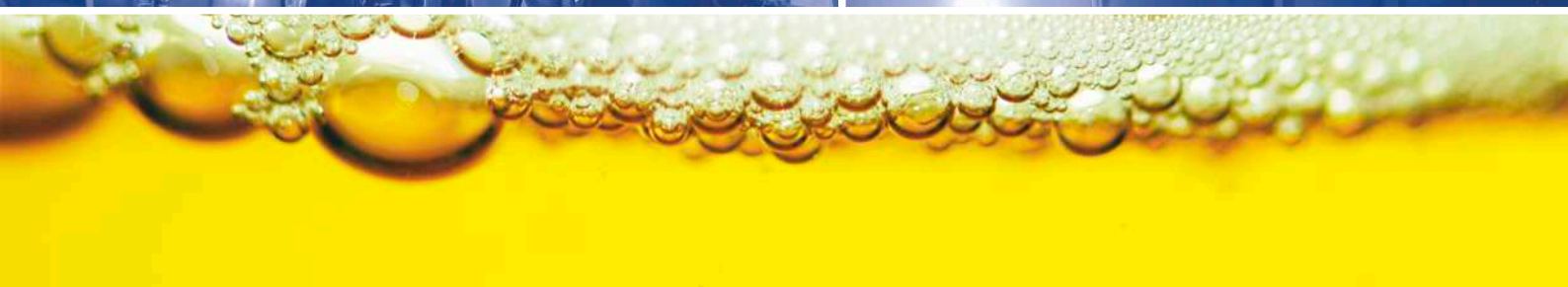
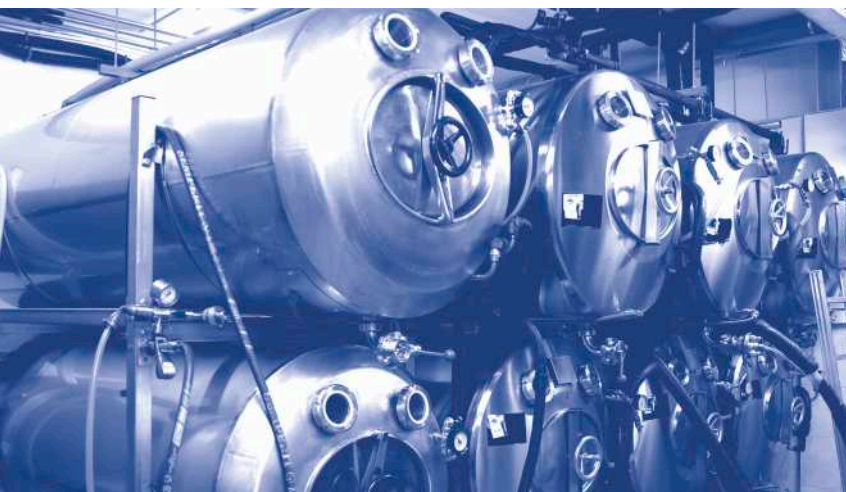


ОПТИМАЛЬНЫЕ РЕШЕНИЯ  
ДЛЯ ПРОИЗВОДСТВА  
ВЫСОКОРЕНТАБЕЛЬНОЙ  
ПРОДУКЦИИ



ОБОРУДОВАНИЕ И ТЕХНОЛОГИИ  
ДЛЯ ПРОИЗВОДСТВА  
ПИВОБЕЗАЛКОГОЛЬНЫХ НАПИТКОВ





## ООО «РИФИНГ»

ВЫСОКОТЕХНОЛОГИЧНОЕ  
И НАДЕЖНОЕ  
ОБОРУДОВАНИЕ ДЛЯ  
ПИВОБЕЗАЛКОГОЛЬНОЙ ОТРАСЛИ



## ООО «РИФИНГ»

ПРОЕКТИРОВАНИЕ  
ИЗГОТОВЛЕНИЕ  
МОНТАЖ  
СЕРВИС



ООО «РИФИНГ» - разработчик и изготовитель высокотехнологичного и надежного оборудования для пивобезалкогольной отрасли. ООО «РИФИНГ» работает на рынке ёмкостного оборудования более 15 лет. За это время накоплен огромный конструкторский, производственный и технологический опыт по реализации проектов различной сложности.

Основная задача ООО «РИФИНГ» - разработка и предоставление потребителям высококачественного оборудования и технологий, позволяющих создавать высокорентабельные производства.

Сегодня ООО «РИФИНГ» - это высококвалифицированный конструкторский и производственный персонал, работающий на современном технически оснащенном производстве. Основа инженерно-технического персонала компании – сотрудники с большим опытом создания образцов новой техники ракетно-космической отрасли. Для нас понятия надежности, безопасности и качества продукции – ясны и привиты еще при разработке ракетных комплексов.

Особое внимание мы уделяем работе с нержавеющей сталью. Для производства продукции применяются только сертифицированные и прошедшие лабораторный контроль марки стали (AISI 304, 316, 321, а так же их аналоги). Предприятие располагает высококвалифицированными сварщиками. Все сварщики аттестованы Национальным агентством контроля и сварки (НАКС), часть из них получили сертификаты TUV в Германии.

ООО «РИФИНГ» разрабатывает и производит:

- Оборудование для производства пива производительностью от 200 до 30000 литров в сутки.
- Оборудование для производства кваса производительностью от 1000 до 30000 литров в сутки.
- Оборудование для производства безалкогольных напитков производительностью от 1000 до 30000 литров в сутки.
- Автоматизированные системы управления технологическим процессом.
- Системы автоматизированной мойки (станции CIP).
- Ёмкостное оборудование из нержавеющей стали (0,1-30 м<sup>3</sup>).
- Системы водоподготовки пищевых производств.

ООО «РИФИНГ» осуществляет:

- Проектирование и изготовление оборудования.
- Разработку проекта размещения оборудования.
- Монтаж, шеф-монтаж оборудования. Запуск оборудования в эксплуатацию.
- Гарантийное и постгарантийное обслуживание оборудования. Разработку рекомендаций по организации и ведению бизнеса.
- Модернизацию и расширение действующих производств.





## ООО «РИФИНГ»

ОБОРУДОВАНИЕ  
ДЛЯ  
ПРОИЗВОДСТВА  
ПИВА



## ООО «РИФИНГ»

ПРОЕКТИРОВАНИЕ  
ИЗГОТОВЛЕНИЕ  
МОНТАЖ  
СЕРВИС



### ООО «РИФИНГ» производит «под ключ»:

- **Минипивоварни** (200, 600 литров за варку).
- **Ресторанные пивоварни** (200, 600, 1000 литров за варку).
- **Минипивзаводы** (1000, 2000 литров за варку).
- **Пивзаводы** (2000, 5000, 7500 литров за варку).
- **Ёмкостное оборудование** из нержавеющей стали (0,1-30 м<sup>3</sup>).
- Оборудование **для модернизации** и расширения действующих производств.

### ООО «РИФИНГ» изготавливает:

- Комплектные варочные порядки производительностью 200, 600, 1000, 2500, 5000, 7500 литров за варку.
- Высокоэффективные фильтрационные сита (зазор от 0,6-0,7 мм.).
- Аппараты брожения и дображивания пива (0,5-30 м<sup>3</sup>).
- Цилиндроконические танки ЦКТ (0,5-30 м<sup>3</sup>).
- Форфасы горизонтальные (DUO-танки) для розлива готового пива (1-3 м<sup>3</sup>).
- Ёмкости чистой культуры.
- Установки приготовления молочной кислоты.
- Станции С.І.Р.
- Системы водоподготовки пивоваренных производств.
- Силоса для сыпучих пищевых продуктов.

### Состав оборудования пивных заводов \*

- **Варочное отделение**  
Заторно-сусловарочный аппарат  
Фильтрационный аппарат  
Гидроциклонный аппарат  
Водогрейный аппарат  
Площадка обслуживания  
Теплообменник пластинчатый  
Солододробилка
- **Бродильное отделение**  
Танки брожения  
Танки дображивания  
ЦКТ (вместо танков брожения и дображивания)  
Ёмкость охлаждения дрожжей
- **С.І.Р. (система автоматической мойки)**
- **Холодильное отделение**  
Льдогенератор  
Холодильные машины
- **Электрооборудование и автоматика**
- **Трубопроводы и арматура**

### Характеристики пивных заводов

Производительность, л/сутки	200	600	1000	2000
Продолжительность технологического цикла, сутки	28	28	28	28
Средний расход холодной воды, куб.м/сутки	0,8	1,0	1,5	3
Производственный персонал, чел.	1-2	1-2	2	2
Производственная площадь, кв.м	60	80	120	160
Минимальная высота производственного помещения, м	3	3	3	3

\* Количественный состав, ёмкости аппаратов, мощности оборудования подбираются исходя из требуемой производительности.

ВЫСОКОТЕХНОЛОГИЧНОЕ  
И НАДЕЖНОЕ  
ОБОРУДОВАНИЕ ДЛЯ  
ПИВОБЕЗАЛКОГОЛЬНОЙ  
ОТРАСЛИ





## ООО «РИФИНГ»

ОБОРУДОВАНИЕ  
ДЛЯ ВСЕХ СТАДИЙ  
ПРОИЗВОДСТВА  
КВАСА



## ООО «РИФИНГ»

ПРОЕКТИРОВАНИЕ  
ИЗГОТОВЛЕНИЕ  
МОНТАЖ  
СЕРВИС



ООО «РИФИНГ» производит «под ключ» заводы по производству кваса производительностью от 1000 до 30000 литров в сутки.

**Русский квас** - один из лучших безалкогольных напитков. По вкусовым и пищевым качествам он не имеет себе равных. Изобретенный более тысячи лет назад, квас пользуется заслуженной популярностью и в настоящее время. Современный рынок кваса демонстрирует ежегодный стабильный рост. Интерес к квасу обратили и традиционные производители пива – на сегодняшний день большинство пивоваренных компаний в своих планах по развитию предприятия имеют пункт по выпуску кваса. Это и понятно, так как квас - продукт в разы более рентабельный, чем пиво.

**Русский квас в настоящее время является высокорентабельным продуктом на быстрорастущем рынке. Приглашаем Вас занять свое место на рынке кваса!**

ООО «РИФИНГ» предлагает оборудование для всех стадий производства кваса:

- Подготовка воды для технологических целей.
- Приготовление квасного сусла.
- Подготовка дрожжей.
- Сбраживание квасного сусла.
- Охлаждение и осветление кваса.
- Купажирование кваса.
- Фильтрация и пастеризация кваса.
- насыщение кваса двуокисью углерода.
- Розлив кваса.

**Основное сырье для производства кваса:**

- Вода.
- Концентрат квасного сусла, солод или хлебная крошка.
- Сахар.
- Дрожжи
- Молочная кислота.
- Препараты-осветлители.

**Состав оборудования квасных заводов**

- **Сироповарочное отделение**  
Котёл сироповарочный  
Пневмотранспортёр шнековый  
Бункеры  
Ёмкости хранения сиропа  
Ёмкости водогрейные
- **Лагерь**  
Танки брожения и охлаждения  
Танки осветления и выдержки  
Танки купажирования  
ЦКТ (для всех стадий лагеря)
- **С.И.Р. (система автоматической мойки)**
- **Холодильное отделение**  
Льдогенератор  
Холодильные машины
- **Электрооборудование и автоматика**
- **Трубопроводы и арматура**

**Характеристики квасных заводов**

Производительность, т/сутки	2	5	10	15	30
Продолжительность технологического цикла, часов	32-48	32-48	32-48	32-48	32-48
Средний расход холодной воды, куб.м/сутки	2	5	10	15	20
Производственный персонал, чел.	1-2	1-2	1-2	2-4	2-4
Производственная площадь, кв.м	100	140	140	160	160
Минимальная высота производственного помещения, м	4	4	4	5	6



*Квас – национальный безалкогольный напиток с объемной долей этилового спирта не более 1,2%, изготовленный в результате незавершенного спиртового или молочнокислого брожения сусла. Квасы должны соответствовать ГОСТ 53094-2008 «Квасы. Общие технические условия».*

*Концентрат квасного сусла (ГОСТ 28538-90) - продукт, получаемый путем затирания с водой ржаного и ячменного солодов, ржаной или кукурузной муки, или свежепроросшего томленого (ферментированного) ржаного солода с добавлением ржаной муки и ферментных препаратов, с последующим осветлением, сгущением полученного сусла в вакуум-аппарате и тепловой обработкой продукта.*



**Классификация квасов (ГОСТ 53094-2008), сроки годности (суток)**

Нефильтрованный неосветлённый	до 2
Нефильтрованный осветленный (с использованием осветлителей: коллагены, каррагинаны).	до 7
Квас фильтрованный (квас, осветленный посредством фильтрации и/или сепарирования).	от 7 до 20
Квас холодной стерилизации (подвергнутый обеспложивающему фильтрованию с целью повышения биологической стойкости).	до 90
Квас пастеризованный (подвергнутый тепловой обработке с целью повышения биологической стойкости)	до 180



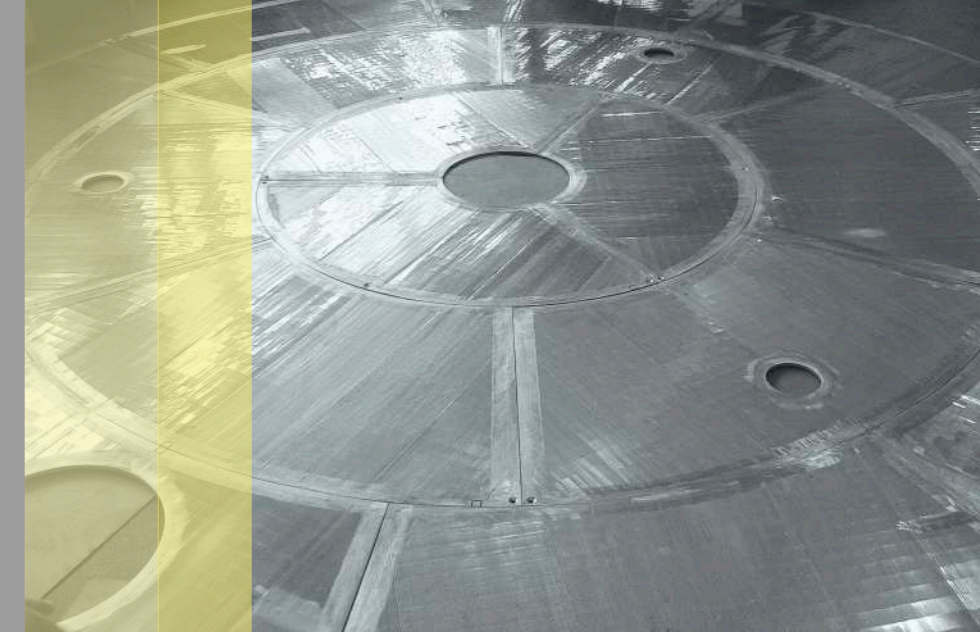
## ООО «РИФИНГ»

ВЫСОКОТЕХНОЛОГИЧНОЕ  
И НАДЕЖНОЕ  
ОБОРУДОВАНИЕ ДЛЯ  
ПИВОБЕЗАЛКОГОЛЬНОЙ ОТРАСЛИ



## ООО «РИФИНГ»

ПРОЕКТИРОВАНИЕ  
ИЗГОТОВЛЕНИЕ  
МОНТАЖ  
СЕРВИС



### DUO - танки (горизонтальные напорные форфасы)

Применяется для хранения и розлива готовых продуктов (пива, кваса)  
Форфасы комплектуются попарно на стационарных или передвижных стеллажах с расположением на ложементах один над другим.

#### Форфасы оборудованы:

- запорной арматурой;
- редуктором давления подачи воздуха;
- предохранительными клапанами;
- манометром;
- моющей форсункой (для варианта без мешка);
- уровнемером;
- системой управления температурой.

### Варианты исполнения DUO - танков:

- под стерильные одноразовые специальные пластиковые мешки;
- без мешков (оборудуются С.І.Р.).



Изготавливаются из нержавеющей стали AISI 304.

Рубашка охлаждения спирального типа.

Хладагент - пропиленгликоль / ледяная вода.

Теплоизоляция - пенополиуретан толщиной 50-100 мм.

Рабочий объем DUO-танков 1000, 2000, 3000 литров.

### Фильтрационные сита

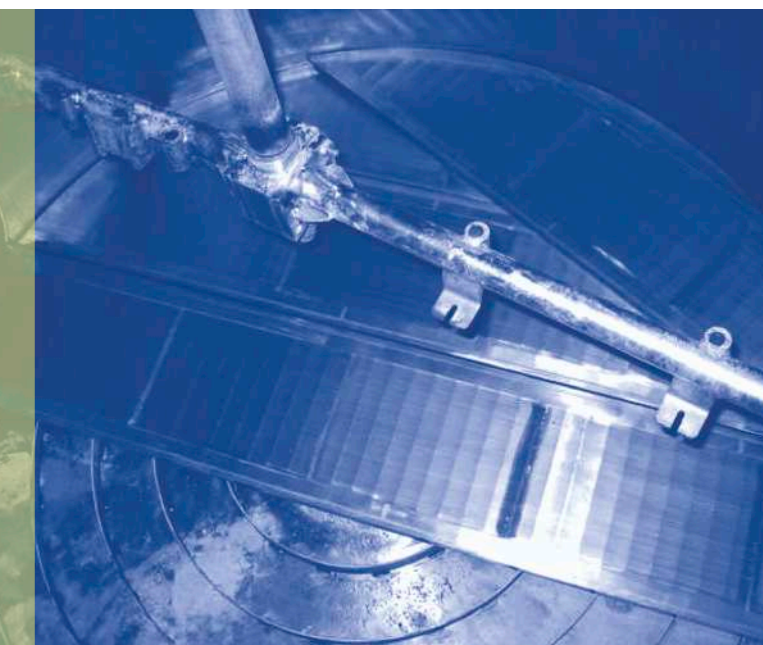
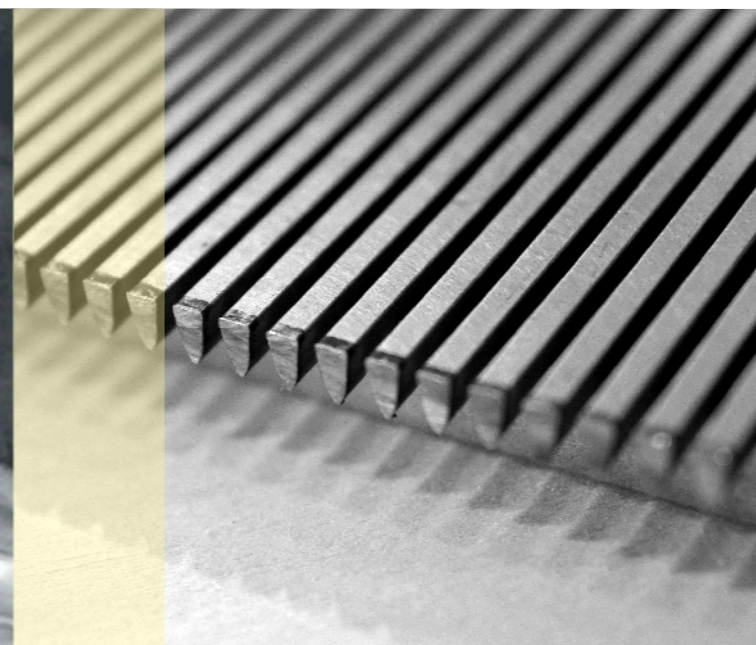
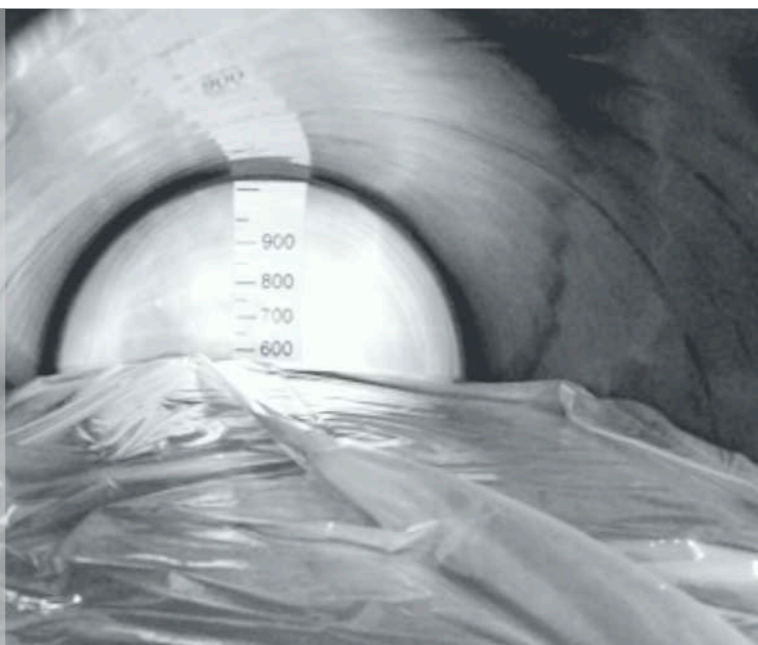
Фильтрация затора является одним из важных моментов в технологическом процессе приготовления пива. От качества этого процесса зависит исходное пивное сусло. Задача процесса фильтрования – это тщательное отделение дробины от сусла и получение наиболее полного экстракта.

Компания «РИФИНГ» применяет уникальную технологию изготовления фильтрационных сит для пивобезалкогольной промышленности из нержавеющей профили высокой точности треугольной формы.

Фильтрационное сито для фильтр-чана представляет собой щелевое сварное дно, выполненное в виде решетки из профильных элементов треугольной формы. Щелевой зазор от 0,6 мм, «живое» сечение фильтрующей поверхности не менее 15%. Материал – нержавеющая сталь AISI 304, 321. Профильные элементы треугольной формы позволяют обеспечить эффект «самоочищающегося двойного дна». Конструкция фильтрационного сита разрабатывается в соответствии с требованиями заказчика и выполняется с учетом всех особенностей используемого оборудования.

### ПРЕИМУЩЕСТВА нашего фильтрационного сита:

- Увеличенная площадь «живого» сечения - не менее 15% (по сравнению с просечными и фрезерованными ситами, где «живое» сечение 8%-10%).
- Исключение застойных зон рабочей поверхности фильтра, исключение всех очагов загрязнений и улучшение качества продукции.
- Равномерное распределение потока сырья по всей зоне фильтрации.
- Увеличенная допустимая нагрузка на поверхность фильтра (1,75x103 Н/м<sup>2</sup>).
- Допустимая нагрузка на 1 м<sup>2</sup>:
  - сухой помол – 175 кг;
  - кондиционированный помол – 210 кг;
  - замочное кондиционирование – 280 кг.
- Срок службы фильтрационного сита – не ограничен.





## ООО «РИФИНГ»

ОБОРУДОВАНИЕ  
ДЛЯ ОЧИСТКИ  
И ПОДГОТОВКИ  
ВОДЫ



ООО «РИФИНГ» производит «под ключ» установки очистки и подготовки воды требуемого химического состава для производства напитков и пищевых производств от 1000 до 50000 литров в сутки.

**Большой опыт работы и высокий уровень подготовки наших специалистов позволяет нам решать любые задачи, связанные с очисткой и подготовкой воды.**

На основе щелевых экранов из треугольного профиля нами разработаны и изготавливаются фильтры и элементы для устройств различного назначения:

дренажно-распределительные устройства

- поддерживающие решетки насыпных фильтров
- скважинные фильтры
- фильтры водозаборов из открытых водоемов

- и другие элементы оборудования для химводоподготовки и осветлительных фильтров любой производительности.

Все элементы конструкции изготавливаются из нержавеющей стали.

Размер щели от 50 мкм до нескольких миллиметров.

Особенность наших изделий - их высокие надежность и долговечность. Конструктивные особенности элементов позволяют снизить сопротивление и засоряемость фильтров, увеличивают длительность фильтроцикла и снижают затраты на проведение регенерационных операций.

ООО «РИФИНГ» предлагает оборудование для водоочистки и водоподготовки:

### ○ Установки очистки и подачи питьевой воды

подземные и поверхностные источники  
от отдельного коттеджа до жилого посёлка  
полностью автоматическая работа  
простота обслуживания

безреагентная очистка воды от железа, марганца, взвешенных частиц и растворённых газов  
экологически чистые стоки

### ○ Установки очистки и умягчения питьевой воды

умягчение воды, очистка от железа, марганца, алюминия, гуминовых веществ, аммония и тяжёлых металлов

полностью автоматическая работа и простота обслуживания

регенерация раствором поваренной соли, возможность слива стоков в канализацию

### ○ Установки очистки воды плавательных бассейнов

полностью автоматическая работа и простота обслуживания

от небольших частных до общественных бассейнов



ПРОЕКТИРОВАНИЕ  
ИЗГОТОВЛЕНИЕ  
МОНТАЖ  
СЕРВИС

### Наши Клиенты:

- Пивоварня «Брудершафт» КРК «Мегаполис» г. Челябинск.
- ТРК «Крым». Ресторанная пивоварня г. Астрахань.
- ТД «Тихонов и сыновья». Квасной завод. г.Северобайкальск.
- ИП Соловьев Д.А.. Пивоварня г.Кондопога
- ООО «Норильская пивоваренная компания» г. Норильск.
- ООО «Ханинская пивоварня» г. Тула.
- ООО «КелЛер». Пивоварня г. Коломна.
- ООО «Пивоваренный завод «Сухумский» г. Сухум. Республика Абхазия.
- ООО «НАДЕЖДА». Пивоварня г.Камень-на-Оби, Алтайский край.
- ООО «Сибквас». Квасной завод. Пивоварня. г. Омск.
- ООО «Майкопский пивоваренный завод» р.Адыгея, г. Майкоп.
- ООО «Уральская пивоваренная компания» г. Медногорск.
- «Первая частная пивоварня» ИП Сарбаев М.Б. г. Орск.
- и многие другие предприятия пивобезалкогольной отрасли.

**Наш партнер: МИЦ «Пиво и напитки XXI век» (Москва).**



Фирма «РИФИНГ» неоднократно награждалась дипломами и медалями крупнейших международных и всероссийских выставок за разработанную продукцию для пивобезалкогольной отрасли.







ООО «РИФИНГ»  
проспект Октября, 72, г. Миасс,  
Челябинская обл., Россия, 456318.

тел. (3513) 53-70-05  
факс (3513) 53-61-00

[www.beerologia.ru](http://www.beerologia.ru)